



ProPEL Indy te mande pou lide pa w yo sou fiti I-65 ak I-70 andedan bouk I-465 la. Fidbak nan men piblik la ansanm ak koleksyon ak analiz done ekip etid la te fè te ede ProPEL Indy idantifye pwoblèm, opòtinite, ak rezilta dezire nan domèn transpò nan zòn kote etid la te fèt.

PWOBLÈM TRANSPÒ



Kondisyon Pon & Chose

Genyen seksyon nan pon ak chose yo sou otowout yo k ap apwoche fen dire yo epi nou pral oblije ranplase yo.



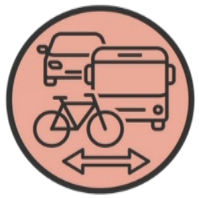
Sekirite Woutyè

Ant 2018 ak 2022, te genyen plis pase 10,500 aksidan andedan zòn ki te etidye a. Sèt pousan ladan yo te lakòz blesi fatal oswa enkapasite.



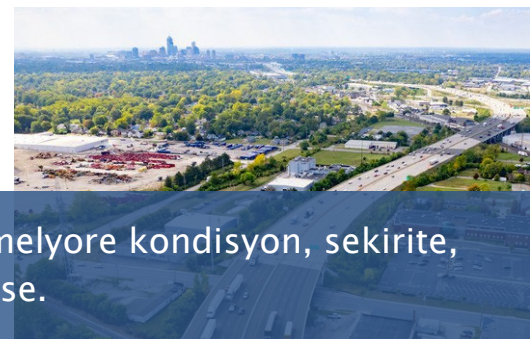
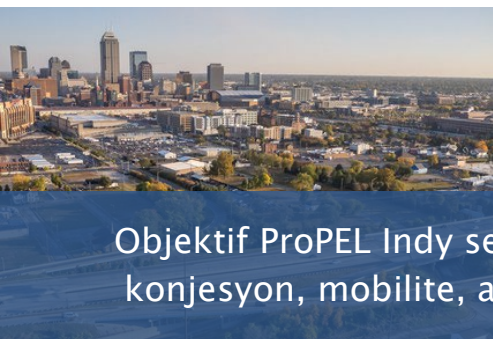
Mobilite Woutyè

Mobilite diminye sou otowout yo poutèt pwoblèm operasyonèl sou wout yo ak konjesyon sikilasyon. Yo pwojete sa a pral vin pi mal pi devan.

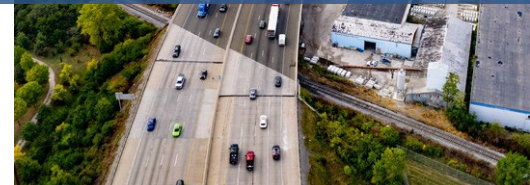
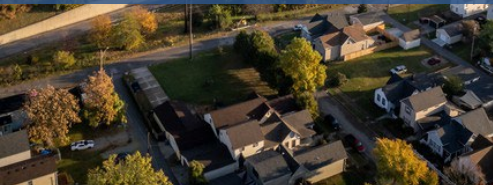


Koneksyon Miltimodal & Katye

Genyen twou vid nan enfrastrikti pyeton ak siklis nan zòn otowout yo.



Objektif ProPEL Indy se idantifye potansyèl solisyon pou amelyore kondisyon, sekirite, konjesyon, mobilite, ak konektivite miltimodal pon ak chose.



BAY FIDBAK PA W SOU [PROPELINDY.COM](https://www.propelindy.com)



ProPEL Indy sèvi ak fidbak nan men piblik la pou idantifye bi kominotè pou etid la. Aliyen avèk kat poto etid la, bi sa yo se opòtinite ki kapab adrese pa potansyèl solisyon ki idantifye pa etid la, epi nou pral konsidere yo ansanm ak lòt faktè pandan etid la pwogrese.

BI KOMINOTÈ

Kalite Vi & Abitabilite

Idantifye amelyorasyon nan kominote a ki amelyore kalite vi katye ki bò kote yo.

Evite ak/oswa minimize enpak sou anviwònman natirèl ak imen.

Kwasans & Opòtinite Ekonomik

Founi enfrastrikti transpò pou sipòte bi devlopman ekonomik nan nivo lokal, rejyonal, ak tout eta a.

Asire transpò efikas ak fyab pou amelyore eksperyans vizitè nou yo.

Transpò & Mobilite

Sipòte teknoloji emèjan ak enfrastrikti ki gen rapò avèk li.

Konsidere Estrateji Rediksyon Kabon INDOT, Plan Nasyonal sou Enfrastrikti pou Machin Elektrik, ak Plan Rezilyans nan lavni a pandan devlopman altènatif.

Ekite

Angaje aktifman avèk aksyonè ki itilize, travèse, travay, oubyen viv toupre otowout yo ki nan zòn etid la.

Founi mobilite aksesib, ekitab, an sekirite, abòdab, fyab, ak dirab sou ak atravè otowout yo pou manm kominote a selon bezwen idantifye yo ak fidbak nou resevwa.

BAY FIDBAK PA W SOU PROPELINDY.COM